



UANL

UNIVERSIDAD AUTÓNOMA DE NUEVO LEÓN

FLORA

JARDÍN ETNOBIOLÓGICO DEL
JARDÍN BOTÁNICO
EFRAÍM HERNÁNDEZ XOLOCOTZI



FCF

FACULTAD DE CIENCIAS FORESTALES



Lophophora williamsii



Mammillaria compressa



Ariocarpus retusus



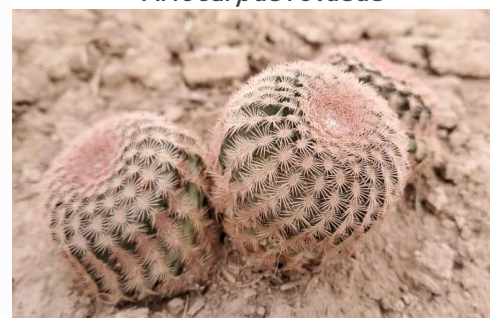
Marginatocereus marginatus



Ferocactus histrix



Astrophytum myriostigma



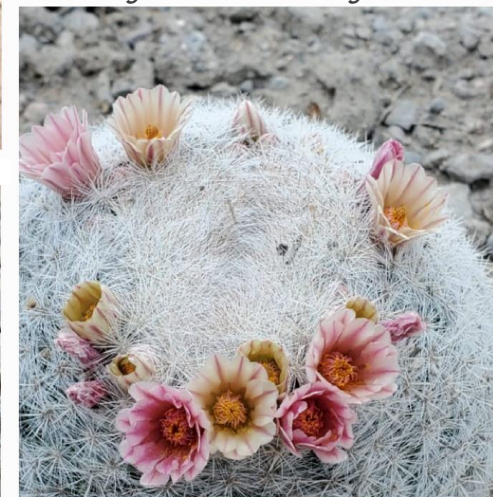
Echinocereus pectinatus



Myrtillocactus geometrizans



Mammillaria uncinata



Mammilloidia candida



GOBIERNO DE
MÉXICO



CONACYT
Consejo Nacional de Ciencia y Tecnología



UANL

UNIVERSIDAD AUTÓNOMA DE NUEVO LEÓN

FAUNA

JARDÍN ETNOBIOLÓGICO DEL
JARDÍN BOTÁNICO
EFRAÍM HERNÁNDEZ XOLOCOTZI



FCF

FACULTAD DE CIENCIAS FORESTALES



Sciurus aureogaster



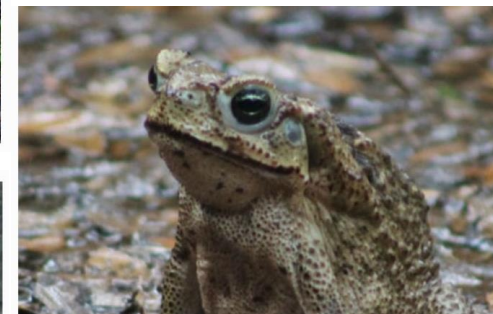
Drymarchon corais



Urocyon cinereoargenteus



Cardinalis cardinalis



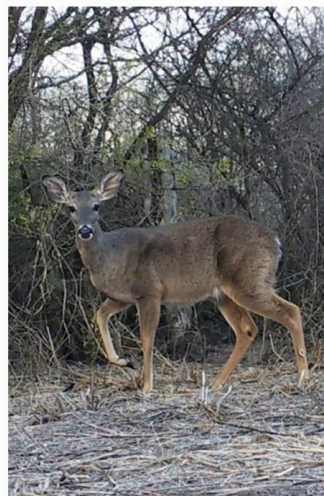
Rhinella horribilis



Canis latrans



Gopherus berlandieri



Odocoileus virginianus



Pecari tajacu



Lepus californicus



GOBIERNO DE
MÉXICO



CONACYT
Consejo Nacional de Ciencia y Tecnología